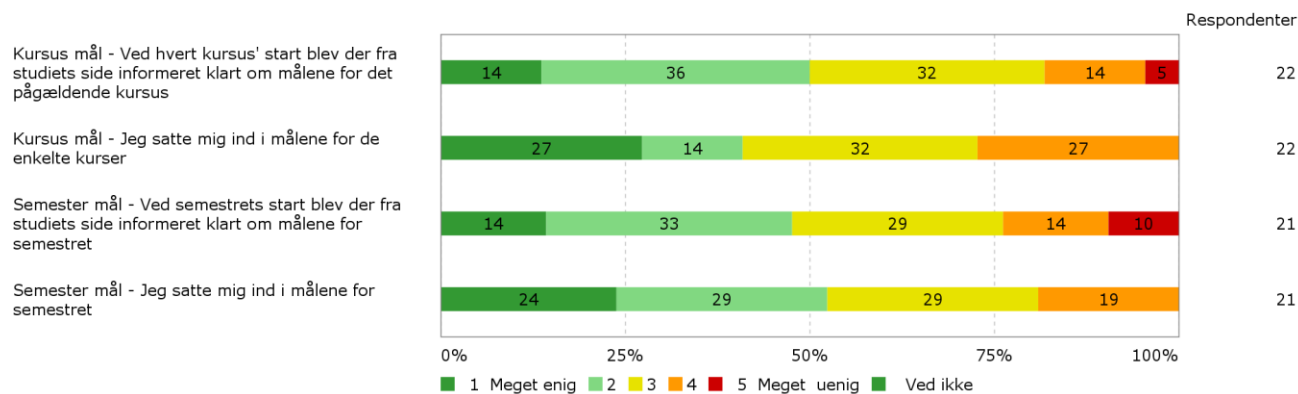


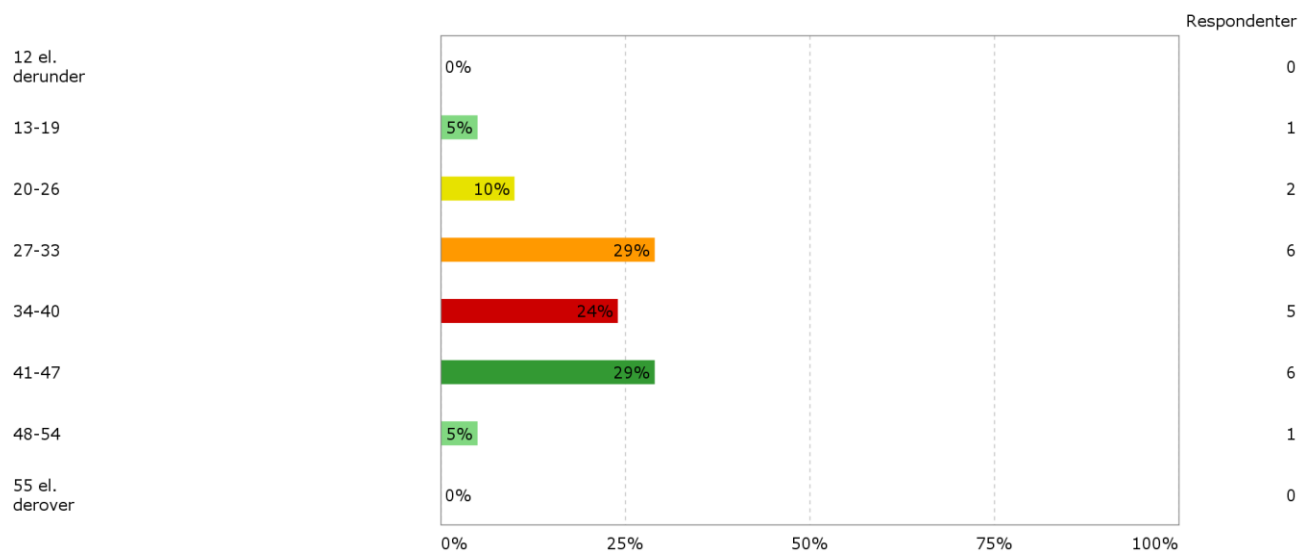


## 7. semester, Kommunikation, København

Udsendt til: 50  
Besvaret af: 23  
Svarprocent: 46%



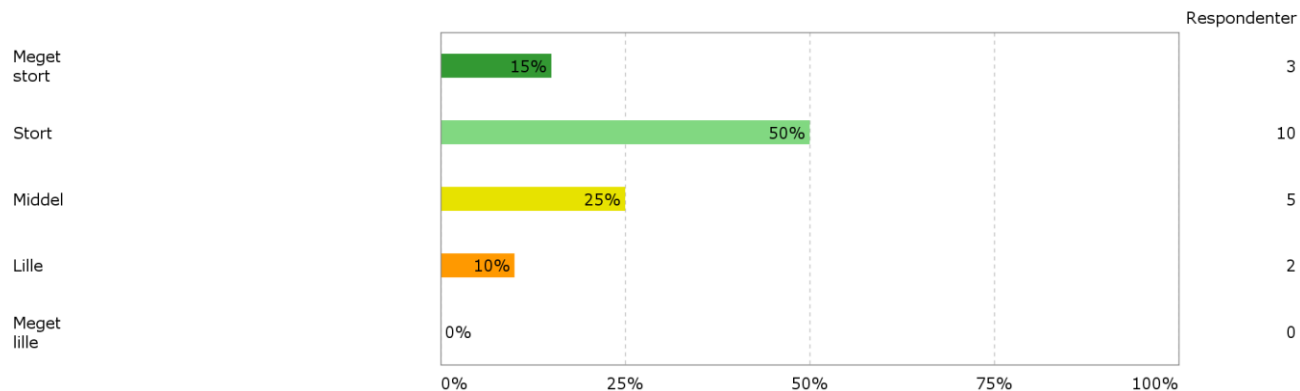
Hvor mange timer om ugen har du gennemsnitligt brugt på dit studie på dette semester?



### Vurdering af læringsmæssigt udbytte

Hvordan har dit udbytte af de forskellige studieaktiviteter været (fx i form af viden, praktiske færdigheder, nye/forstærkede kompetencer m.v.)? -

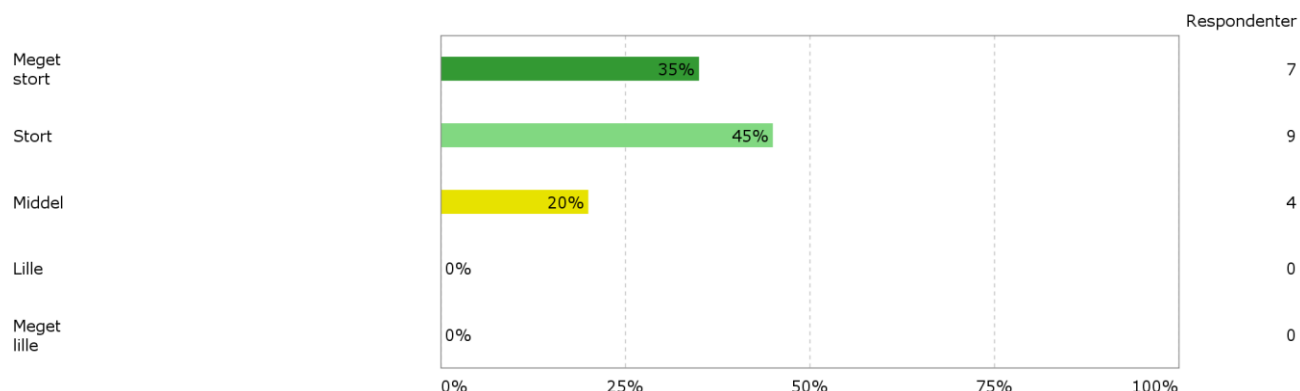
Kurser/forelæsninger/seminarer/workshops



### Vurdering af læringsmæssigt udbytte

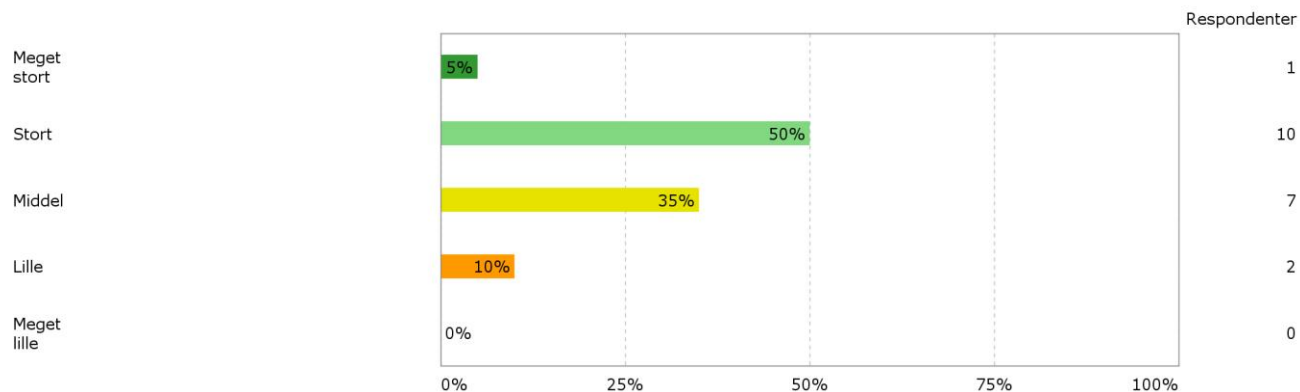
Hvordan har dit udbytte af de forskellige studieaktiviteter været (fx i form af viden, praktiske færdigheder, nye/forstærkede kompetencer m.v.)? -

Projektarbejde



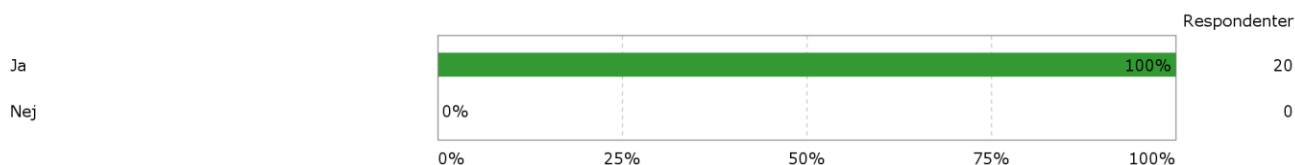
### Vurdering af læringsmæssigt udbytte

Hvordan har dit udbytte af de forskellige studieaktiviteter været (fx i form af viden, praktiske færdigheder, nye/forstærkede kompetencer m.v.)? - Praktiske øvelser/træning (i bred forstand)

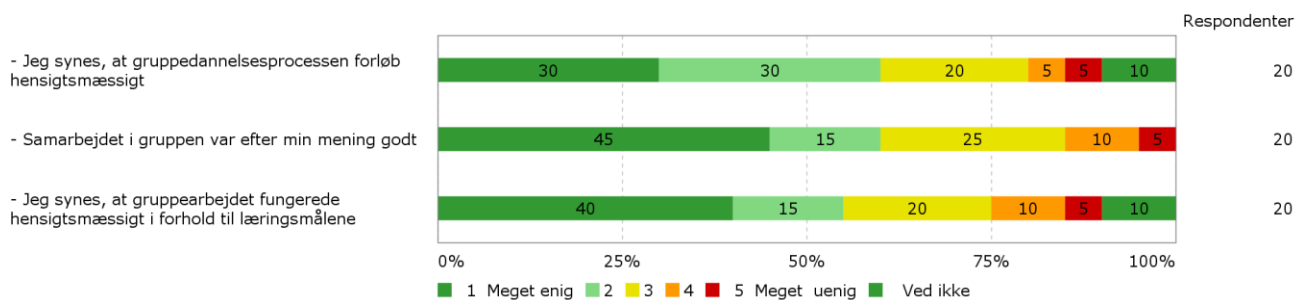
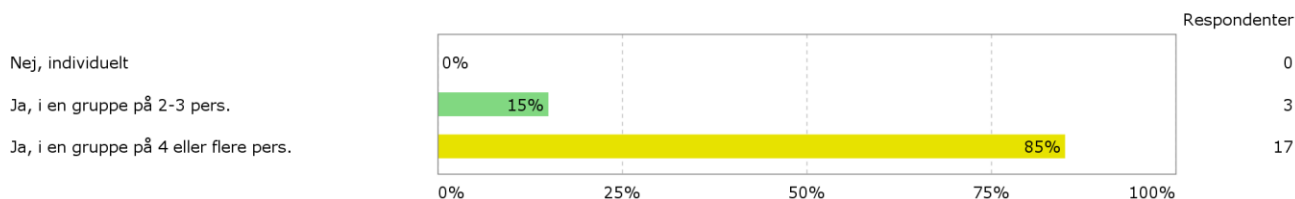




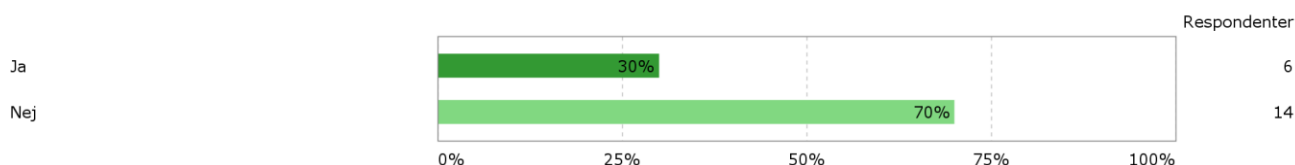
### Jeg udarbejdede eller var med til at udarbejde et projekt på dette semester



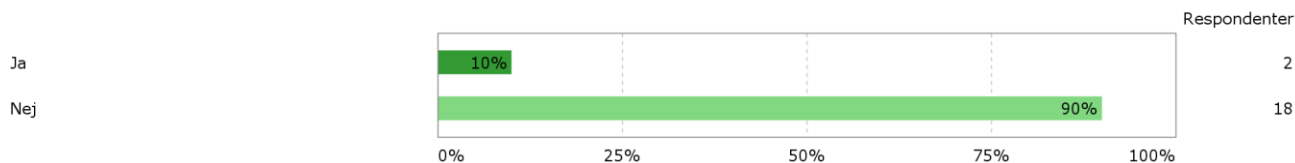
### Jeg udarbejdede projektet sammen med andre

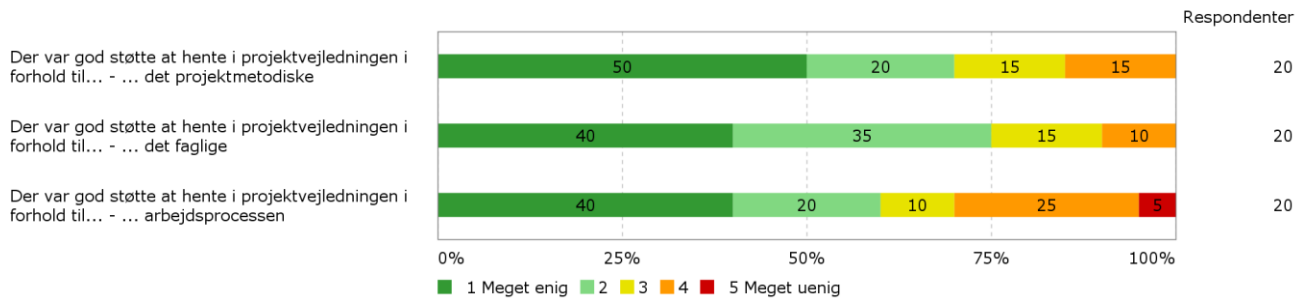


### Blev projektet udarbejdet i samarbejde med en ekstern samarbejdspartner? (Her tænkes både på projekter "bestilt" udefra og samarbejde på dit/jeres initiativ)

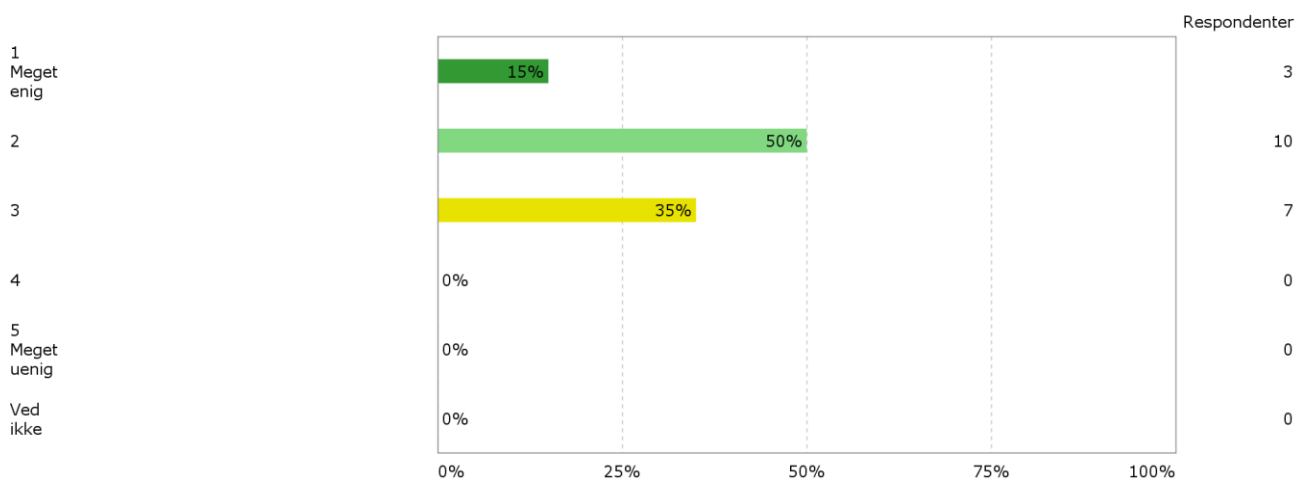


### Var der mere end én vejleder tilknyttet?

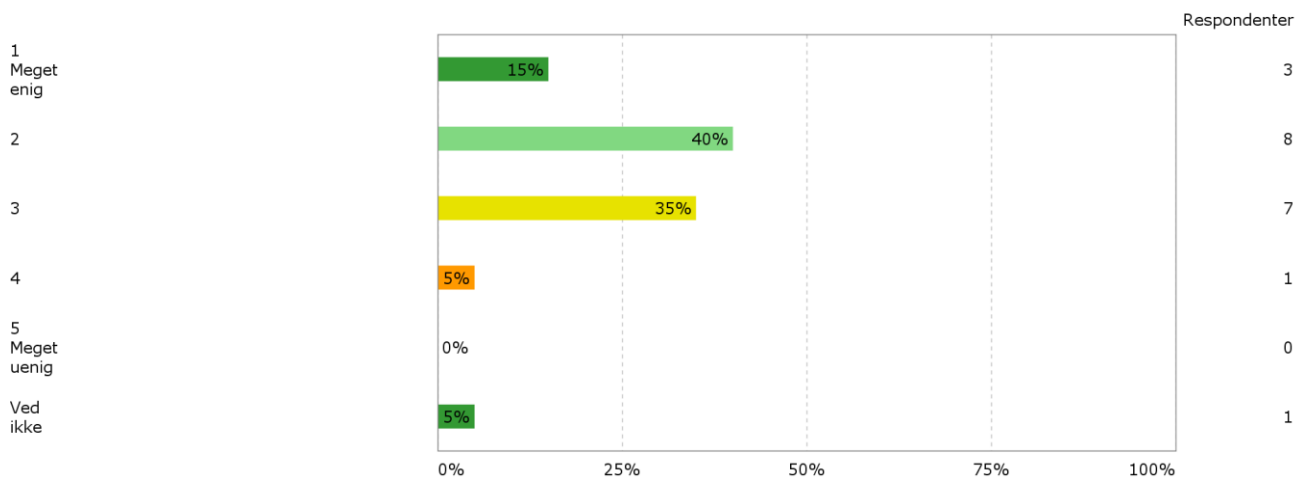




På semestret oplevede jeg den problembaserede og projektorienterede undervisningsform som befordrende for udvikling af... - ... mine faglige kompetencer

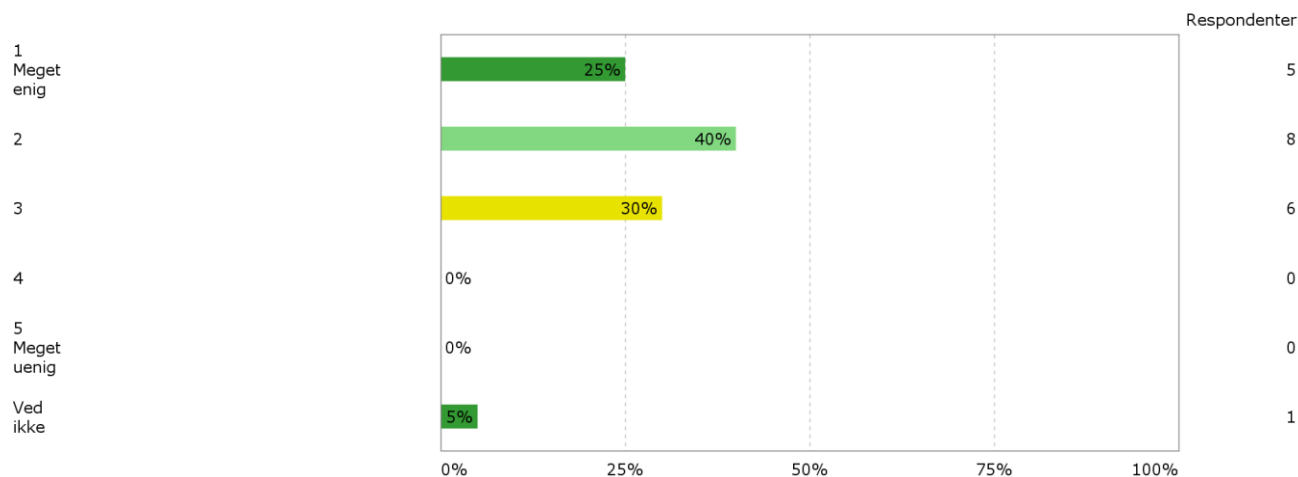


På semestret oplevede jeg den problembaserede og projektorienterede undervisningsform som befordrende for udvikling af... - ... min evne til at indkredse og formulere problemstillinger

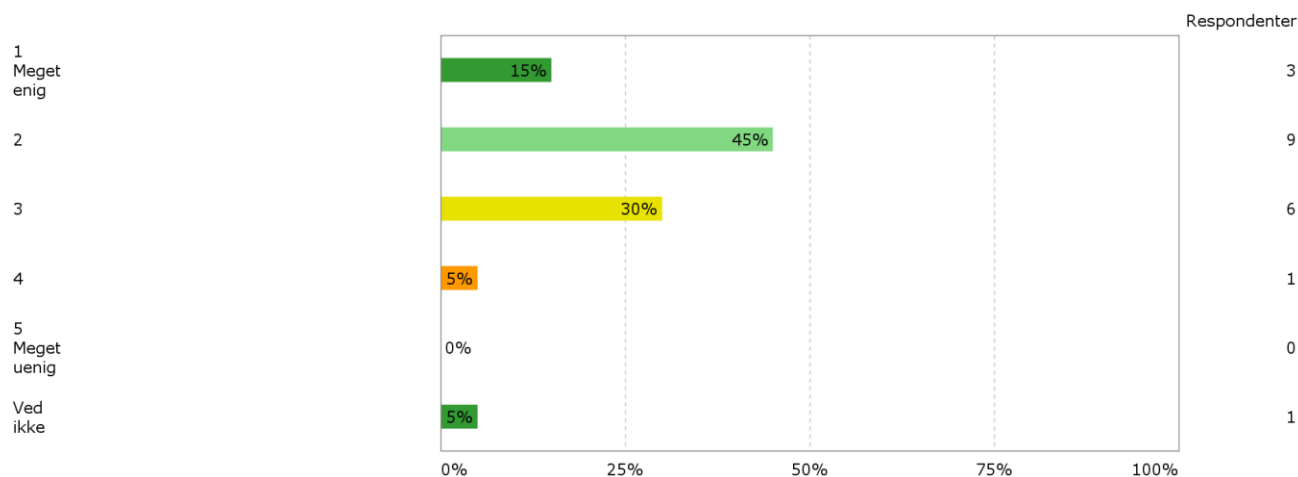




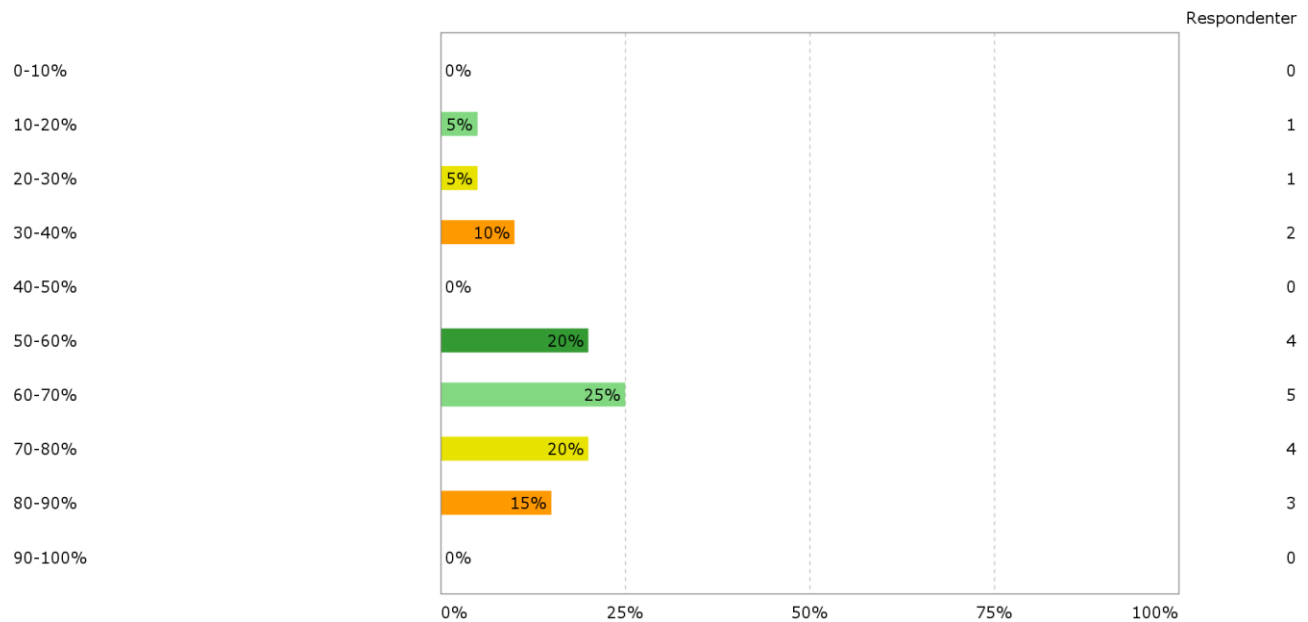
På semestret oplevede jeg den problembaserede og projektorienterede undervisningsform som befordrende for udvikling af... - ... min evne til at angribe og bearbejde problemstillinger



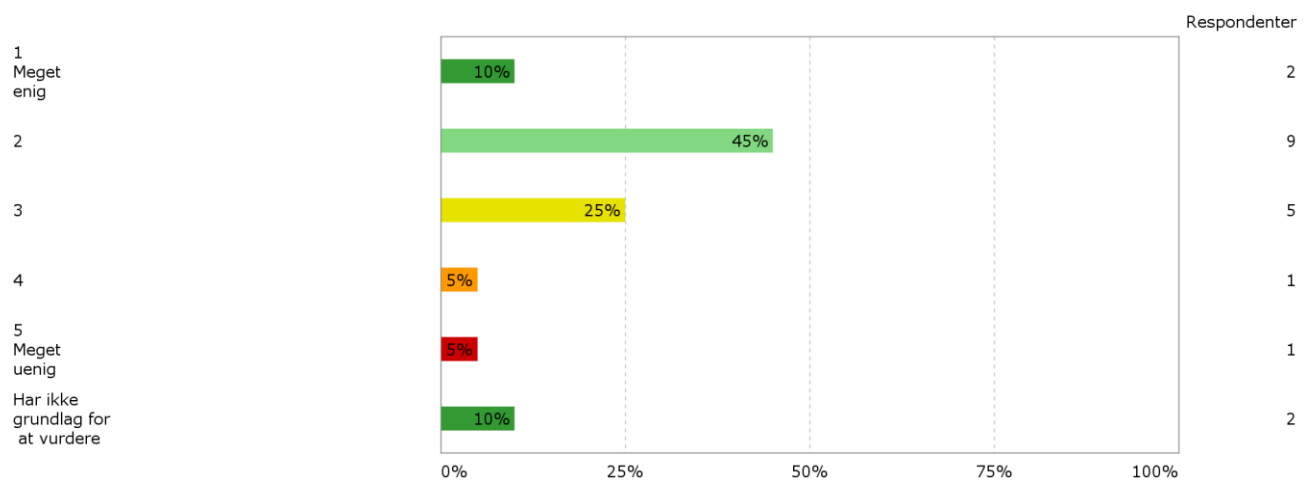
På semestret oplevede jeg den problembaserede og projektorienterede undervisningsform som befordrende for udvikling af... - ... min evne til at tilrettelægge en længere arbejdsproces og "nå i mål" til tiden



## Hvor stor en del af den obligatoriske faglitteratur til semestrets kurser/forelæsninger/seminarer læste du?

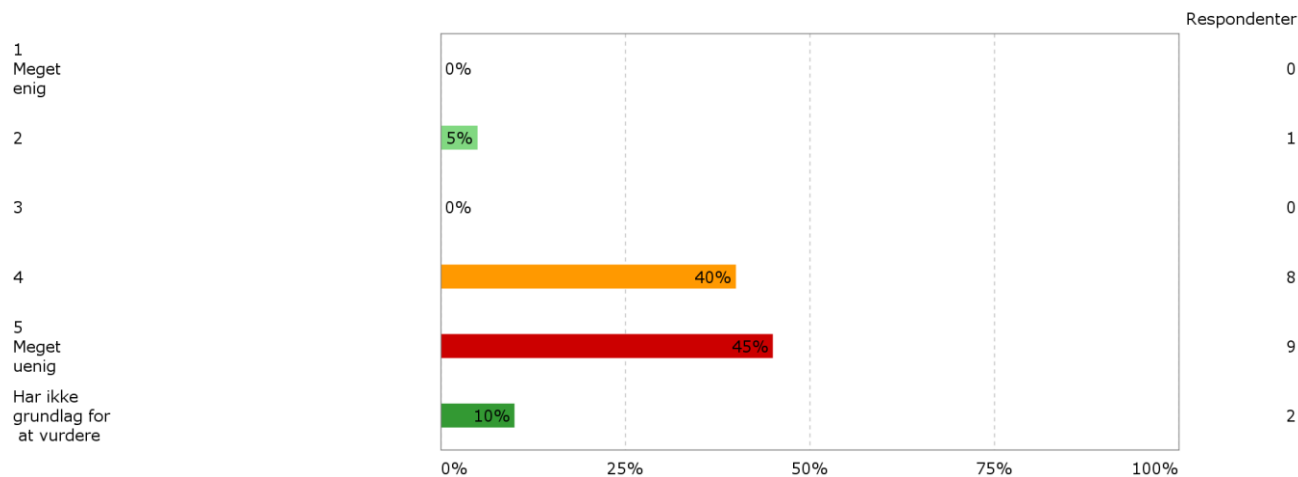


## Forventninger til og oplevelse af kurser/forelæsninger/seminarer - Jeg synes, at kurser/forelæsninger/seminarer generelt gav en god dækning i forhold til semesteret læringsmål

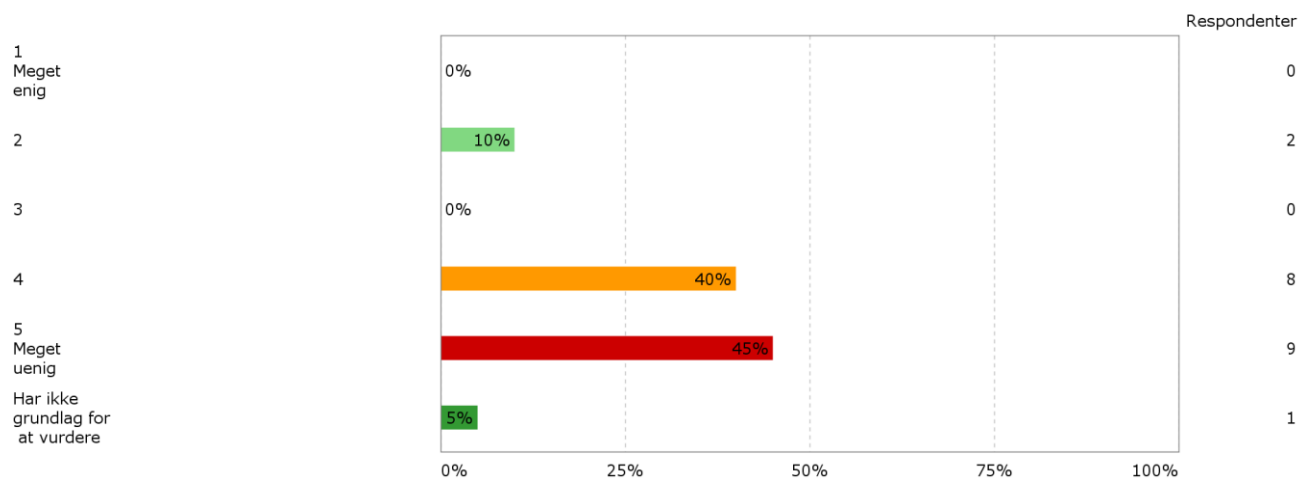




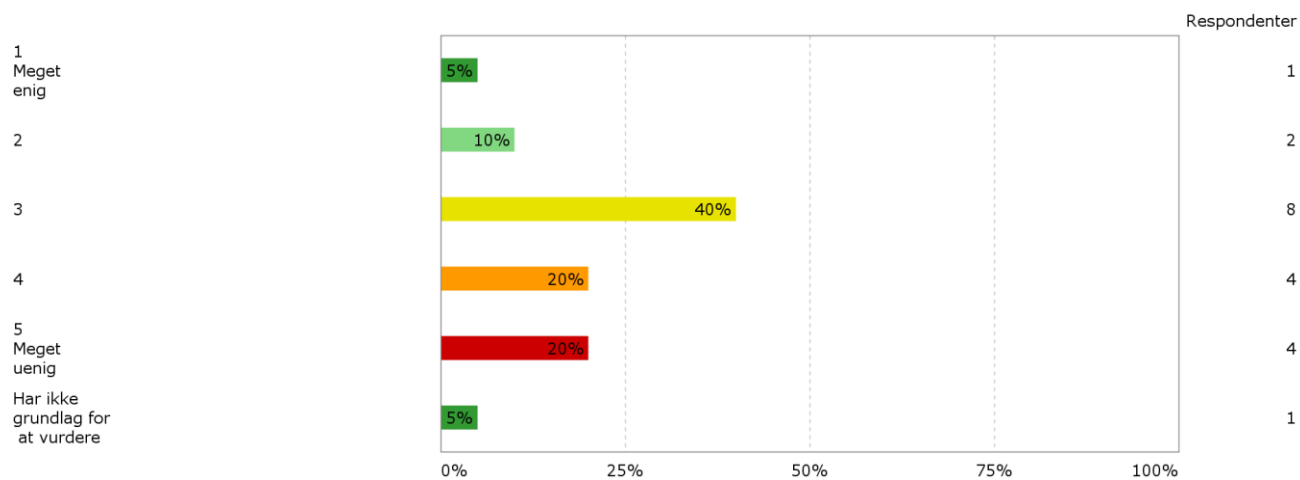
### Forventninger til og oplevelse af kurser/forelæsninger/seminarer - Jeg synes, at kurser/forelæsninger/seminarer generelt lå på et for lavt fagligt niveau



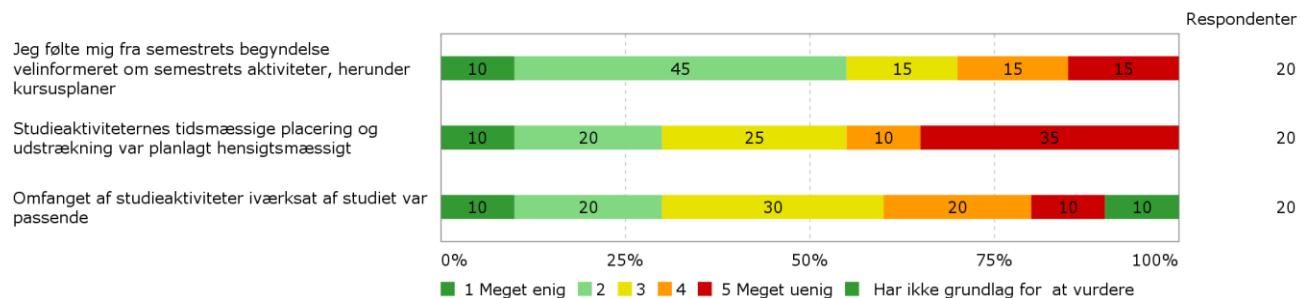
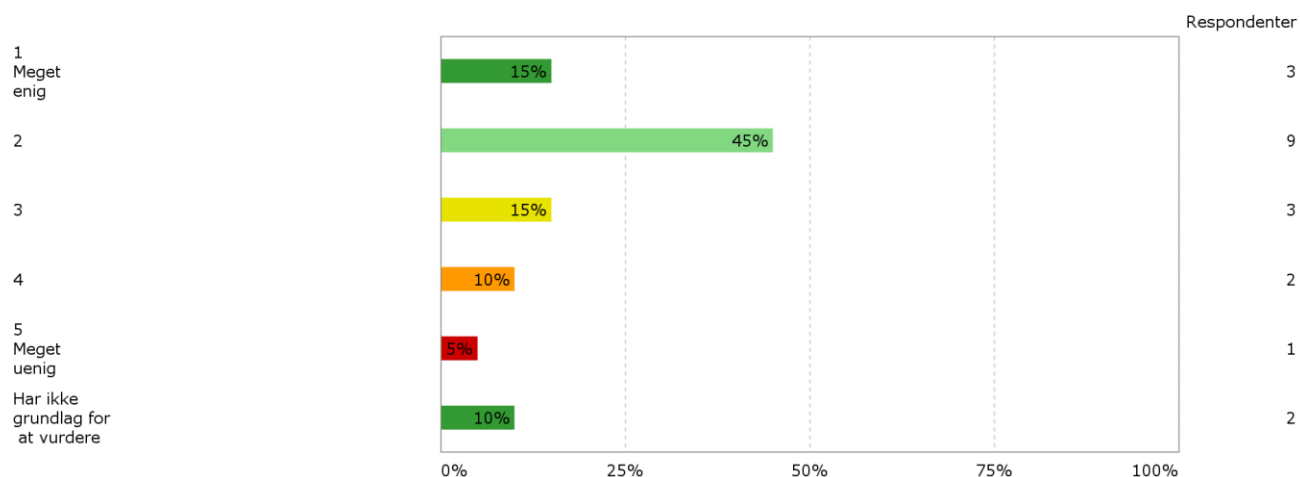
### Forventninger til og oplevelse af kurser/forelæsninger/seminarer - Jeg synes, at mængden af kursusundervisning (forelæsninger, seminarer etc.) på semesteret var for lille



Forventninger til og oplevelse af kurser/forelæsninger/seminarer - Jeg synes, at kurser tilknyttet projektmodulet gav en god støtte i forhold til projektarbejdet



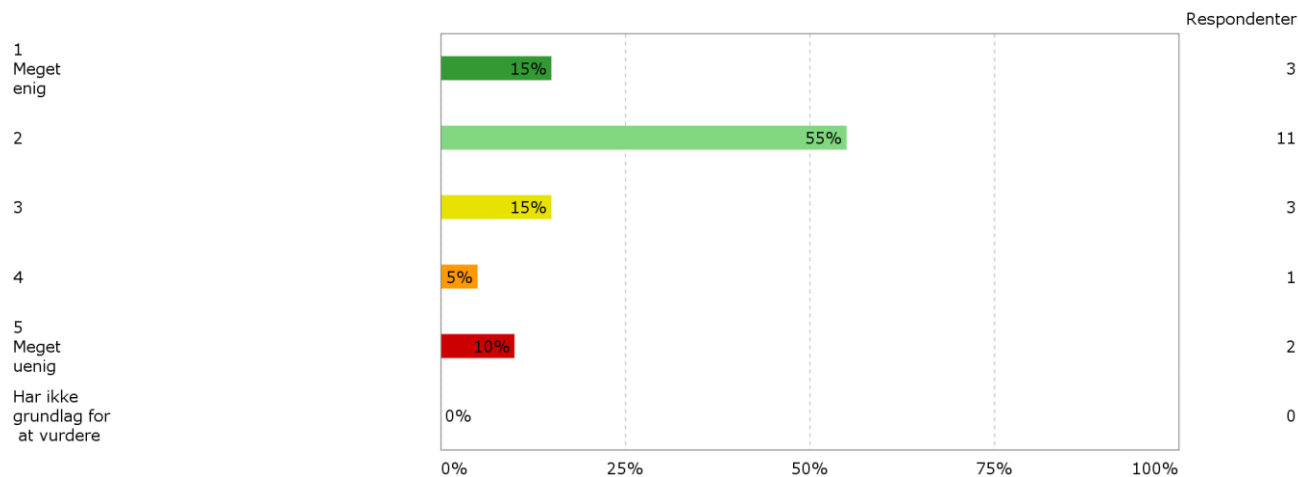
Forventninger til og oplevelse af kurser/forelæsninger/seminarer - Jeg synes, at kurser/forelæsninger generelt var varierede med en passende blanding af aktiviteter (oplæg, øvelser etc.)



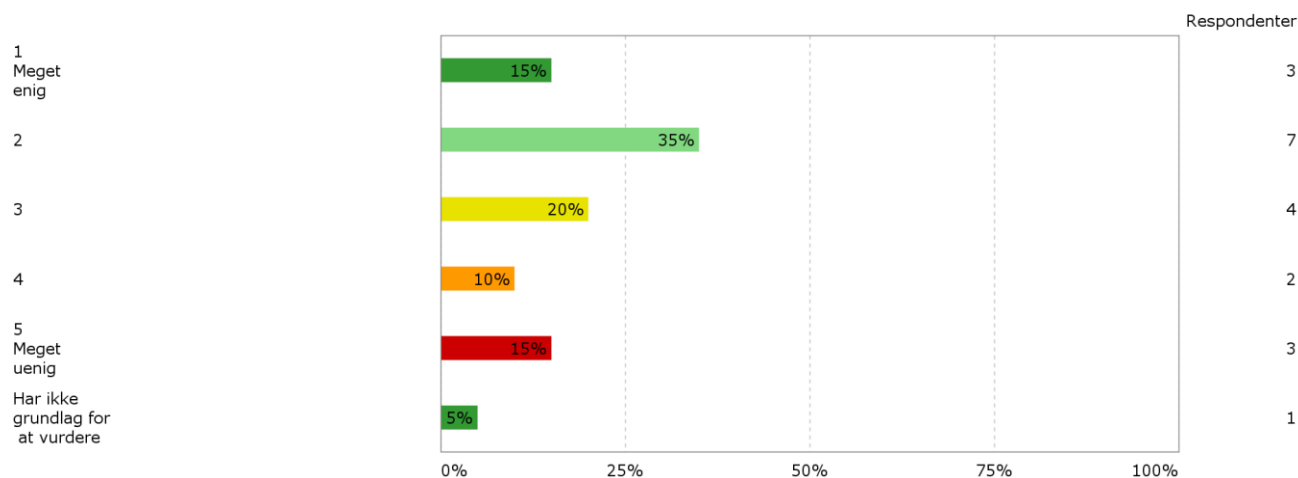




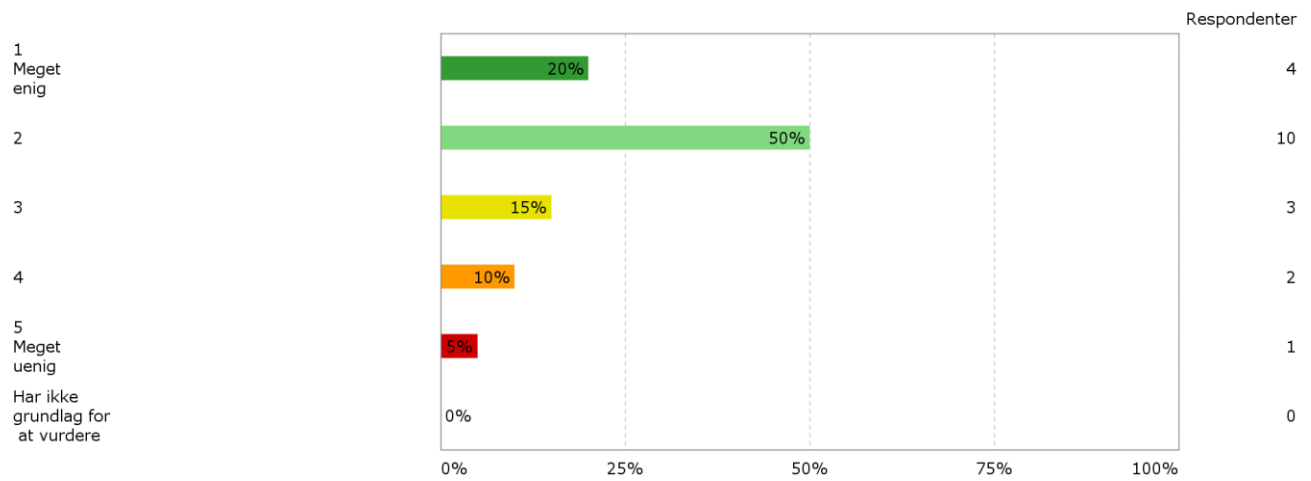
Jeg følte mig semestret igennem velinformeret om... - ... praktiske forhold (aflysninger, lokaleændringer, bøger til anskaffelse, tilmeldingsfrister m.v.)



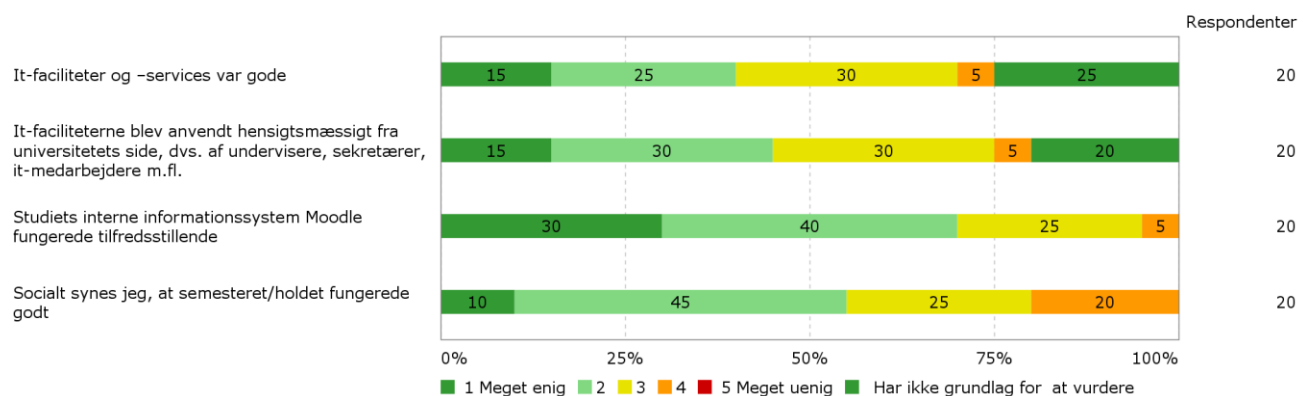
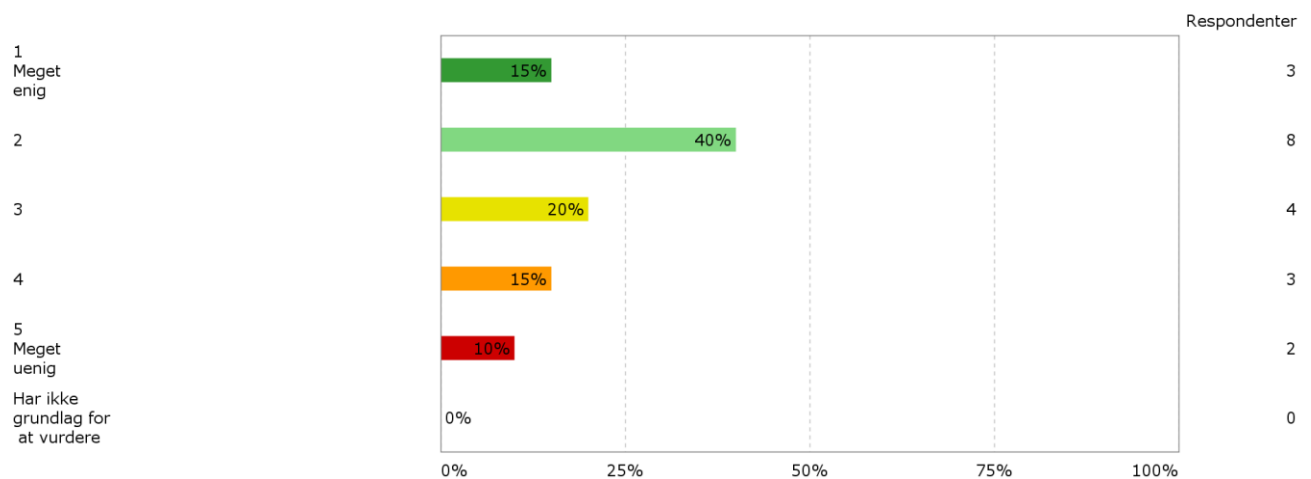
Jeg følte mig semestret igennem velinformeret om... - ... ekstraordinære studierelevante arrangementer (fx relevante gæsteforelæsninger, tiltrædelsesforelæsninger, PhD-forsvar, debاتمøder m.v.)



Jeg følte mig semestret igennem velinformeret om... - ... studiepolitiske forhold, herunder studienævnets arbejde (studenterrepræsentanter, mødetidspunkter, dagsordener m.v.)

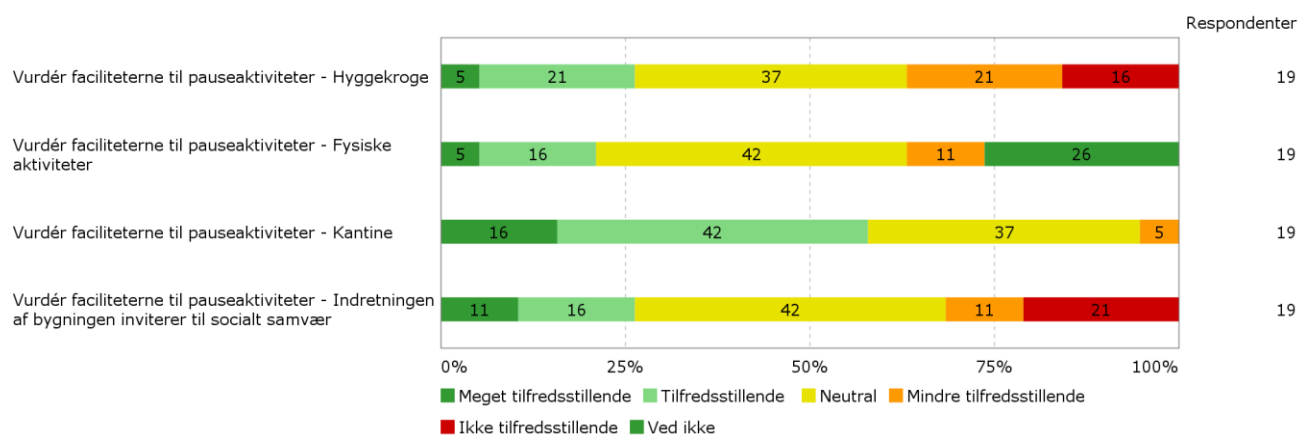
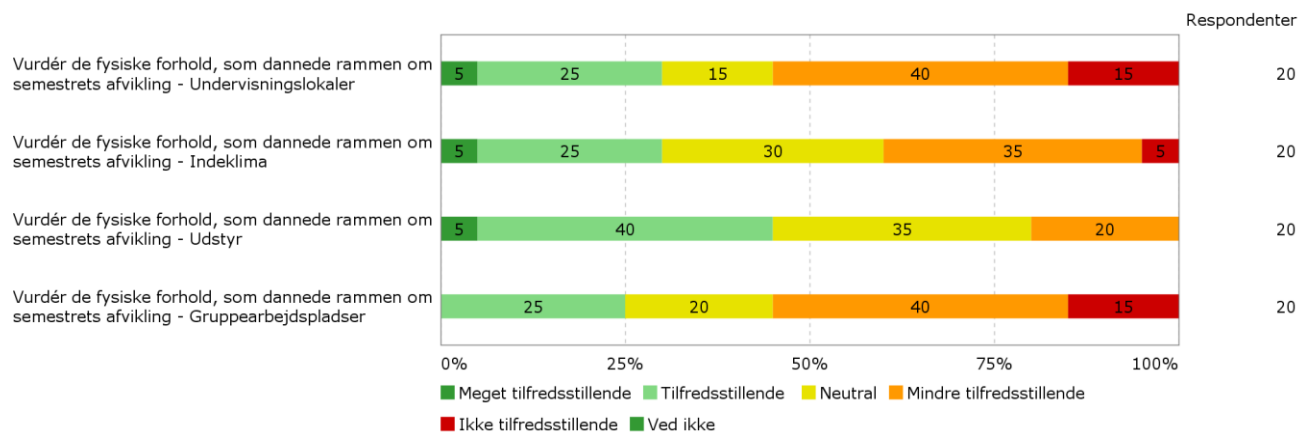
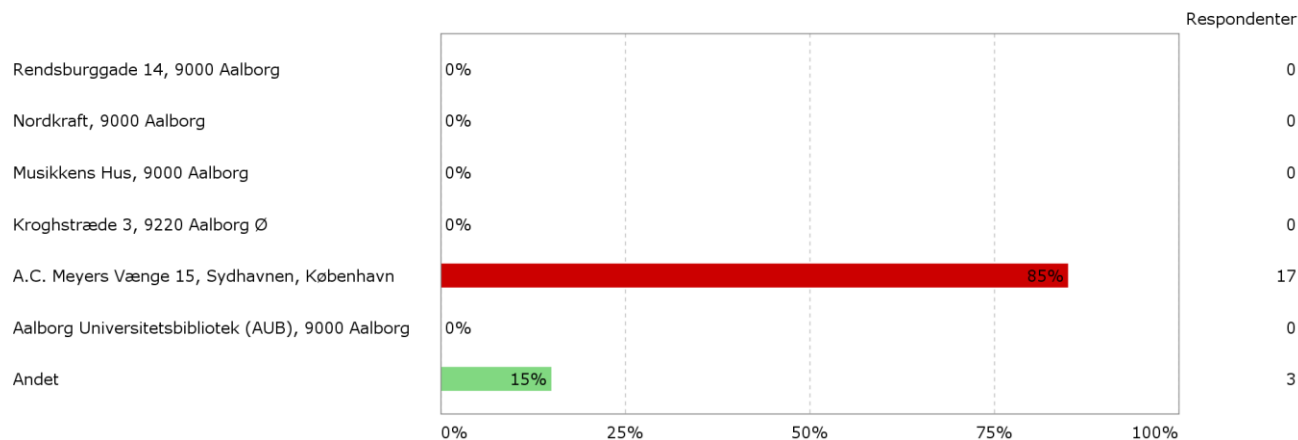


Jeg følte mig semestret igennem velinformeret om... - ... sociale aktiviteter i forbindelse med universitetet (fredagsbar, studiefester og lignende)





### Lokation (semestrets base, evt. flere svar)



## Vurdér i hvilken grad: Mine fysiske omgivelser er stimulerende for læring

