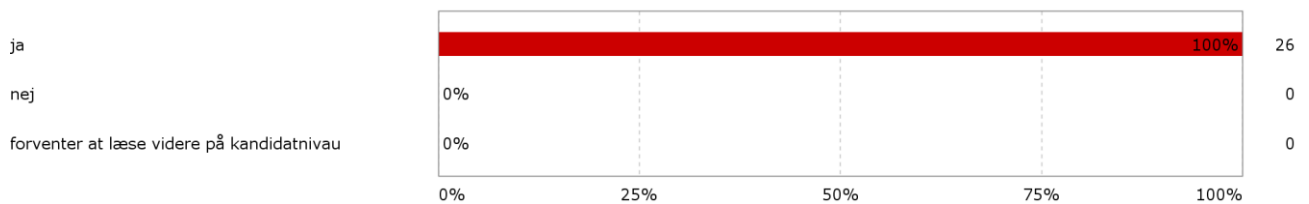




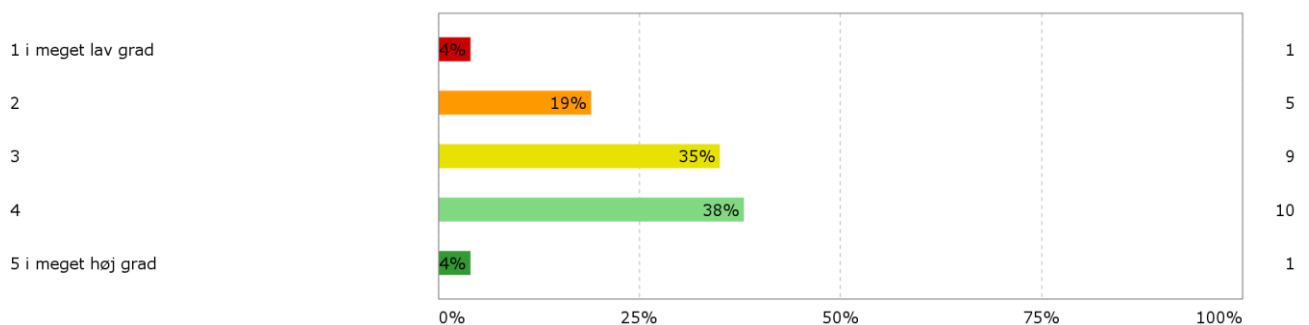
Kandidatuddannelsen i Kommunikation – København

26 respondenter (20 fuldført, 6 nogen svar)

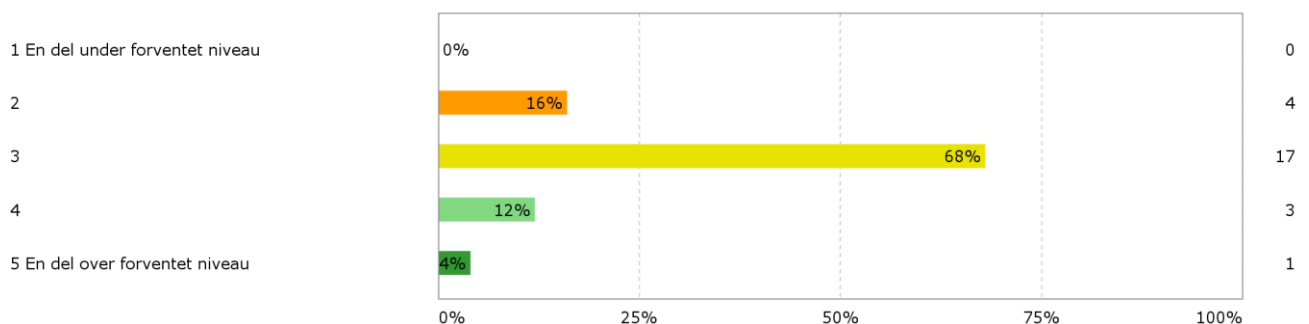
Forventer du at afslutte uddannelsen/har du afsluttet/ denne sommer?



I hvilken grad har uddannelsen levet op til dine forventninger? (1 = i meget lav grad, 2 = i lav grad, 3 = neutral, 4 = i høj grad, 5 = i meget høj grad)

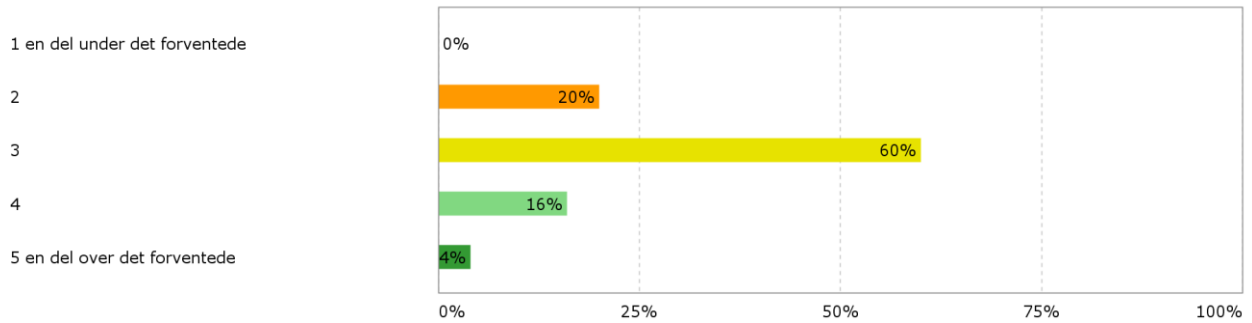


Hvordan har du oplevet uddannelsens faglige niveau? (1 = en del under forventet niveau, 2 = under forventet niveau, 3 = på forventet niveau, 4 = over forventet niveau, 5 = en del over forventet niveau)

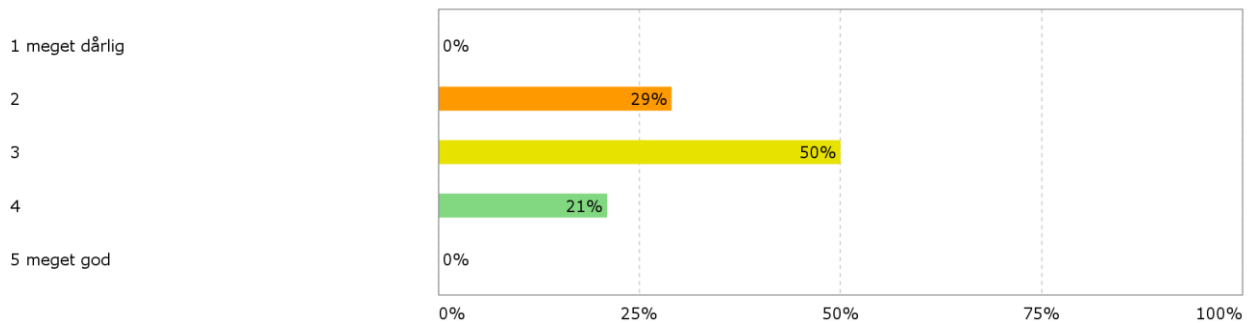




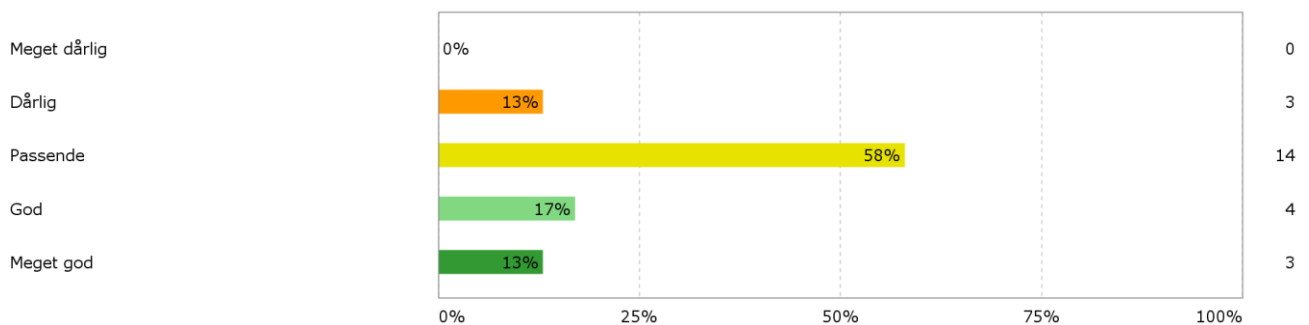
Hvordan vurderer du uddannelsens faglige indhold?



Hvordan vurderer du sammenhængen i uddannelsen, såvel på de enkelte semestre som mellem semestrene?

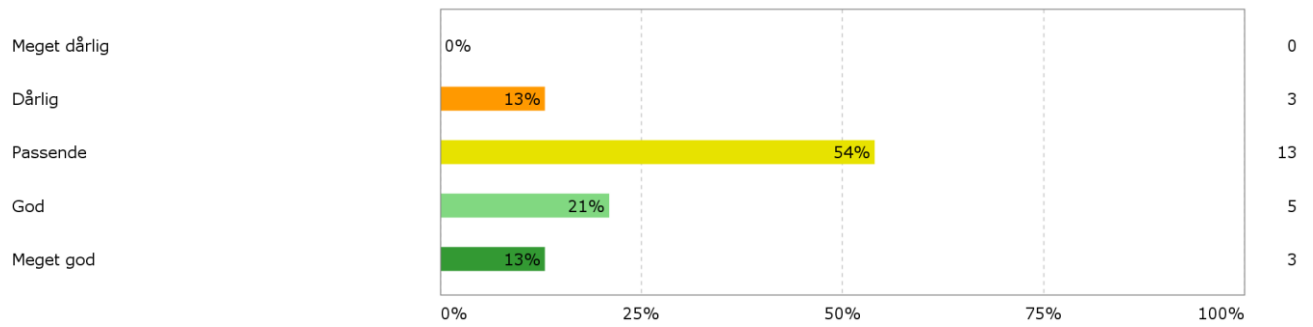


Hvordan vurderer du dine muligheder for at selv præge din uddannelses sammensætning og profil? (1 = meget dårlig, 2 = dårlig, 3 = passende, 4 = god, 5 = meget god)



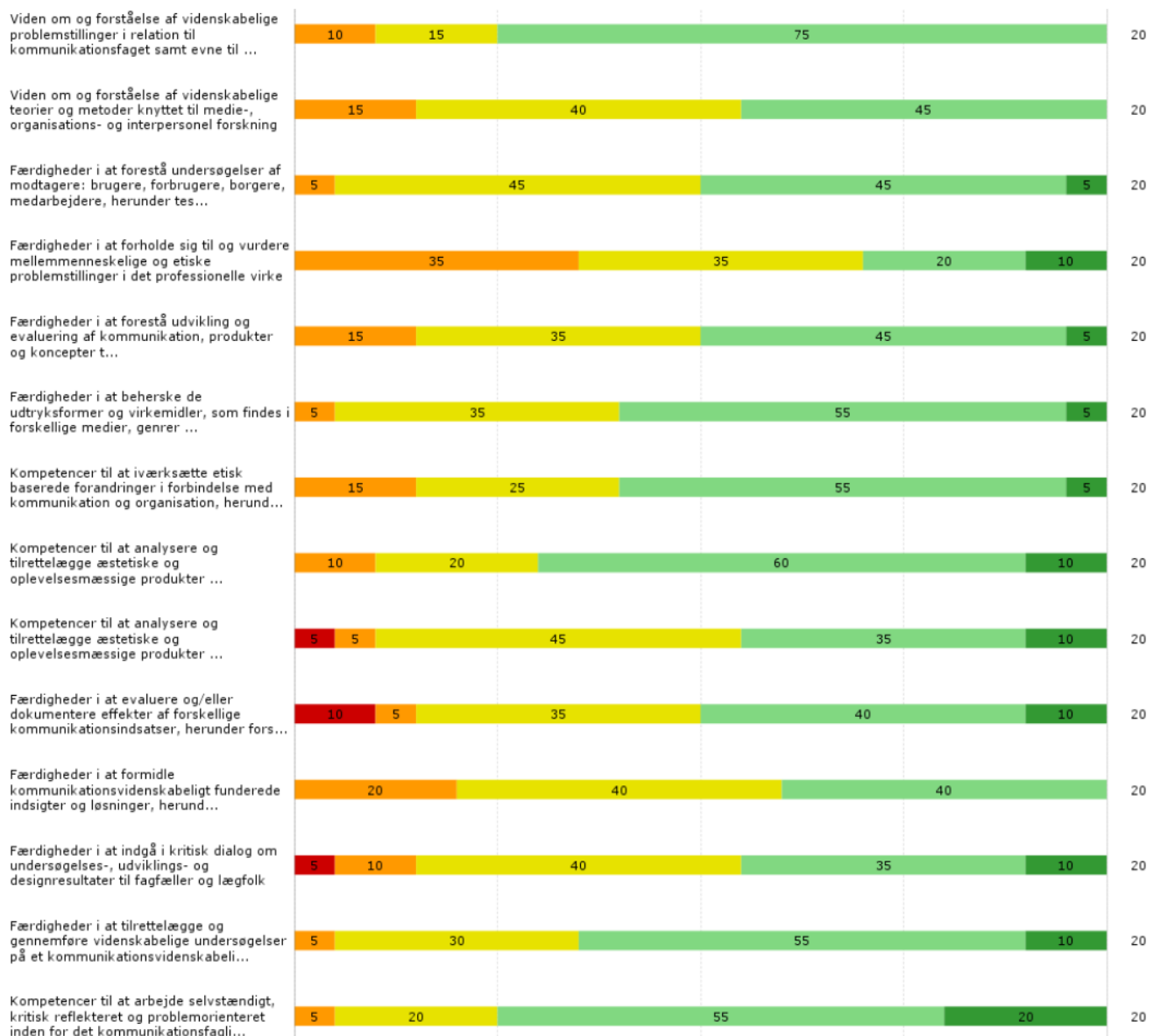


Hvordan vurderer du dine muligheder for at selv præge din uddannelses sammensætning og profil? (1 = meget dårlig , 2 = dårlig, 3 = passende 4 = god, 5 = meget god)





Hvor enig er du i, at din kandidatuddannelse har givet dig følgende kompetencer? (1 = meget uenig, 2 = uenig, 3 = hverken enig eller uenig, 4 = enig, 5 = meget enig) ¹⁺²



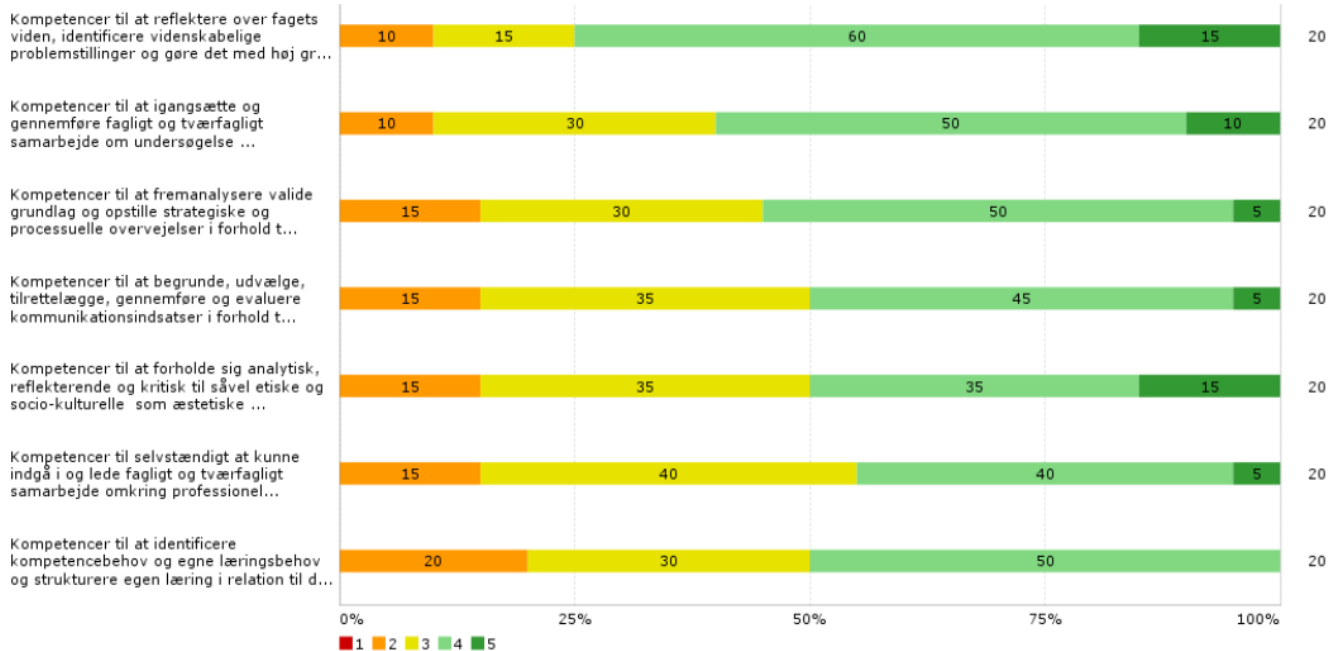
¹ Af systemtekniske årsager er det ikke muligt at se den komplette formulering af kompetenceprofilens målbeskrivelse. Den kan evt. findes

http://www.fak.hum.aau.dk/digitalAssets/84/84310_studieordning_ka_kommunikation_2014_hum_aau.pdf
Ligeledes er grafikken delt over 2 sider, da den ikke kan læses, såfremt den scaleres ned til én side.

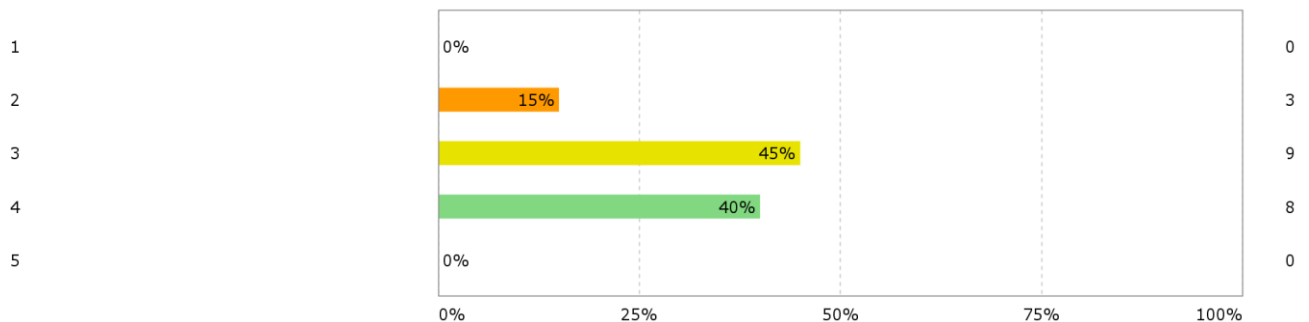
² Administrativ note; Det tyder på at opdateringen af spørgeskemaet fra 2014 til 2015 ikke har været konsekvent – og det er derfor spørgsmål fra uddannelsesevalueringen 2014.



Fortsat



Hvordan har din studiebelastning været? (1 = meget for høj 2 = for høj , 3 = nogenlunde, 4 = passende 5 = meget passende)



Hvordan vurderer du fordelingen af din studiebelastning over hele uddannelsesforløbet? (1 = meget ujævn, 2 = ujævn, 3 = hverken jævn eller ujævn, 4 = jævn, 5 = meget jævn)

