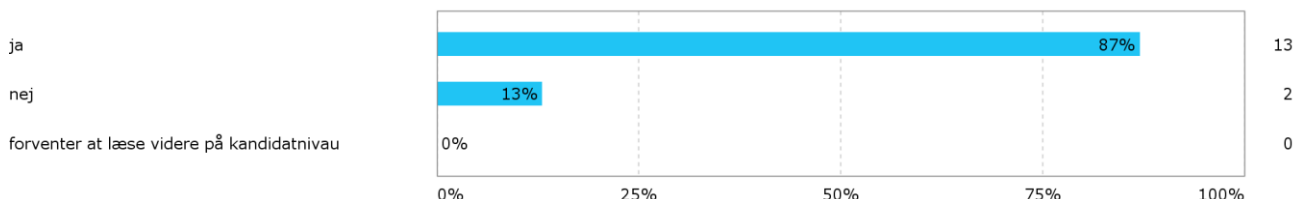




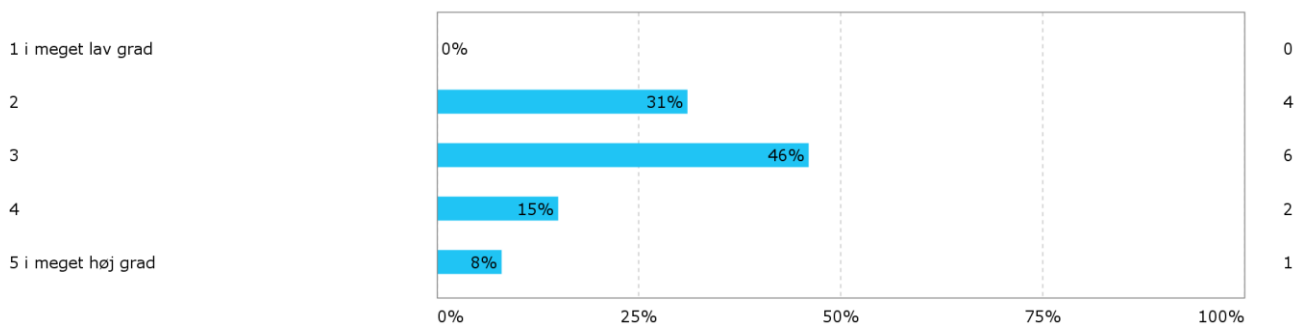
KA i Kommunikation, AUK

Besvaret af: 13 + 2 med nogle svar

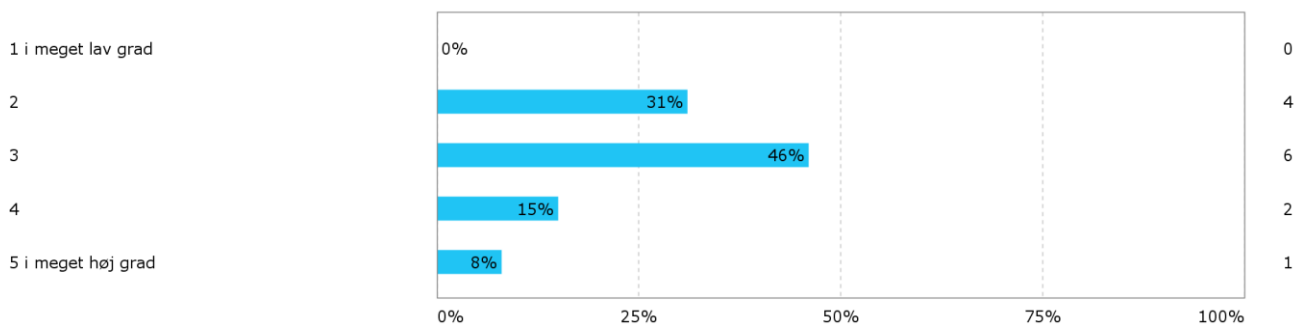
Forventer du at afslutte uddannelsen/har du afsluttet/ denne sommer?



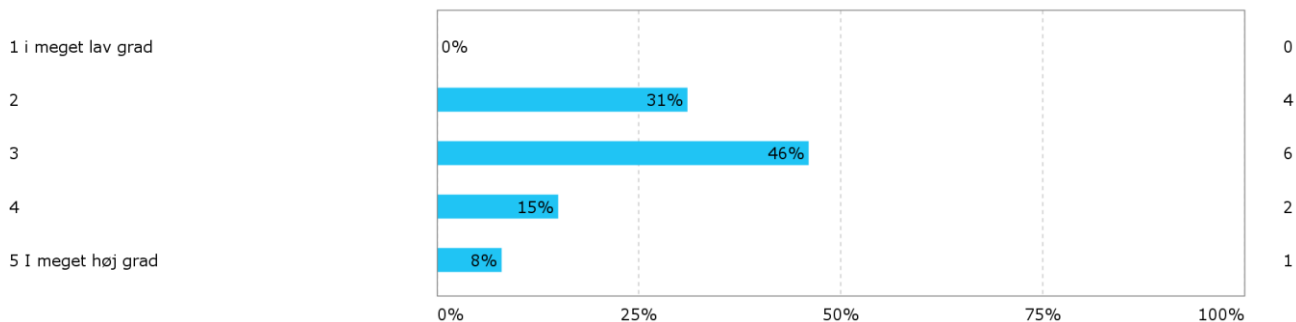
I hvilken grad har uddannelsen levet op til dine forventninger? (1 = i meget lav grad , 2 = i lav grad, 3 = neutral, 4 = i høj grad, 5 = i meget høj grad)



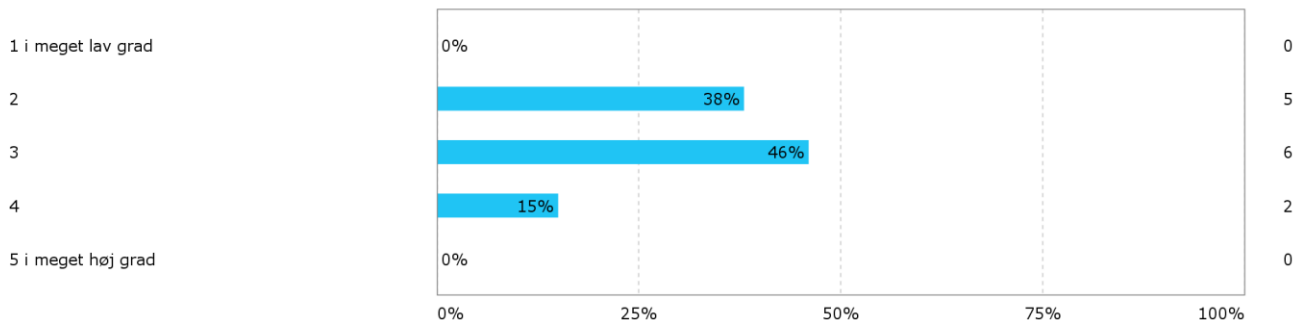
Hvordan vurderer du uddannelsens faglige niveau? (1 =i meget lav grad , 2 = i lav grad, 3 = neutral, 4 = i høj grad, 5 = i meget høj grad)



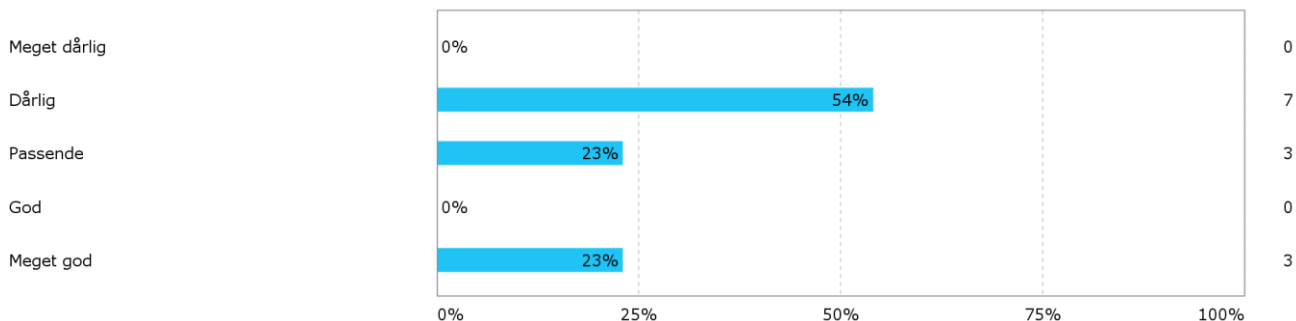
Hvordan vurderer du uddannelsens faglige indhold?



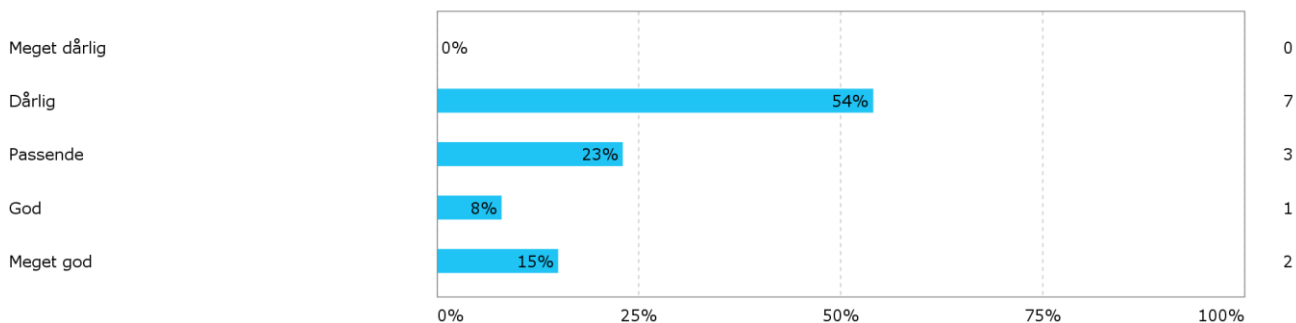
Hvordan vurderer du sammenhængen i uddannelsen, såvel på de enkelte semestre som mellem semestrene?



Hvordan vurderer du dine mulighederne for at selv præge din uddannelses sammensætning og profil? (1 =meget dårlig , 2 = dårlig, 3 = passende 4 = god, 5 = meget god)

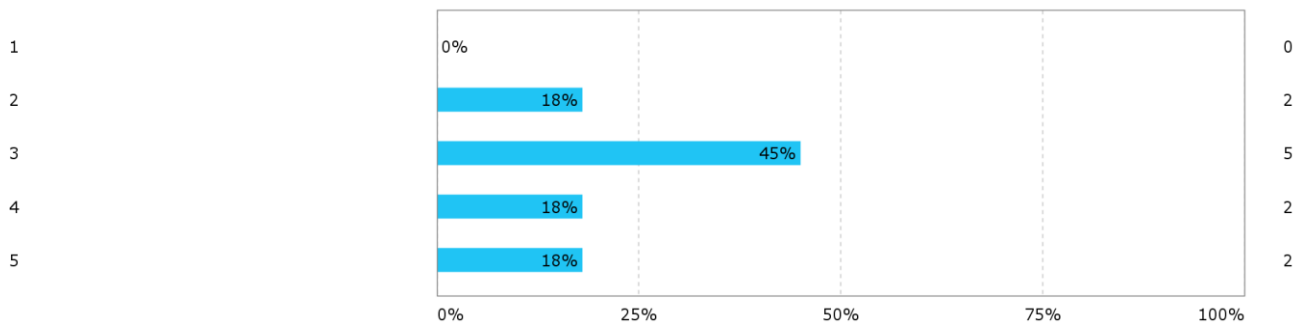


Hvordan vurderer du dine mulighederne for at selv præge din uddannelses sammensætning og profil? (1 =meget dårlig , 2 = dårlig, 3 = passende 4 = god, 5 = meget god)

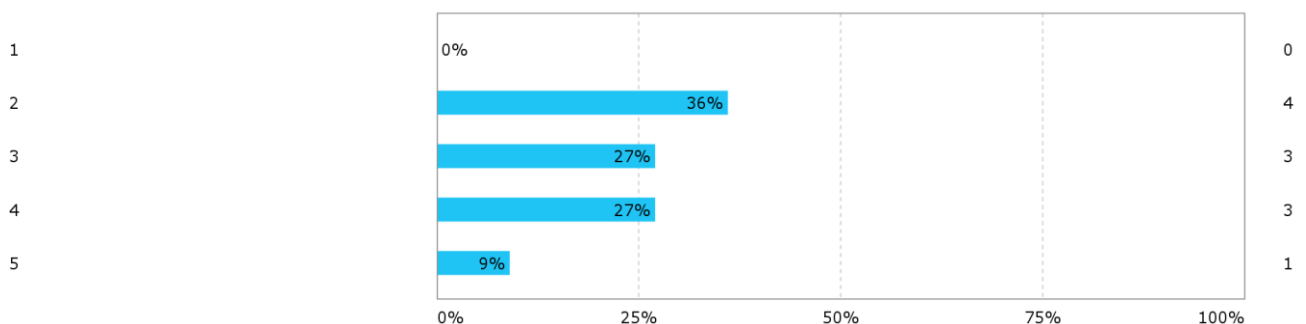




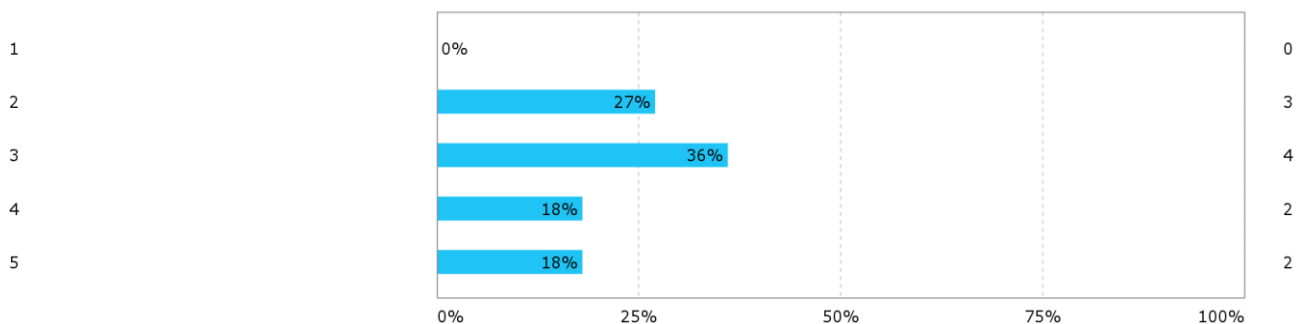
Kandidat i Kommunikation (København): Hvor enig er du i, at din kandidatuddannelse har givet dig følgende kompetencer?
(1 = meget uenig, 2 = uenig, 3 = hverken enig eller uenig, 4 = enig, 5 = meget enig) - Viden om og forståelse af videnskabelige problemstillinger i relation til kommunikationsfaget samt evne til at reflektere selvstændigt herover



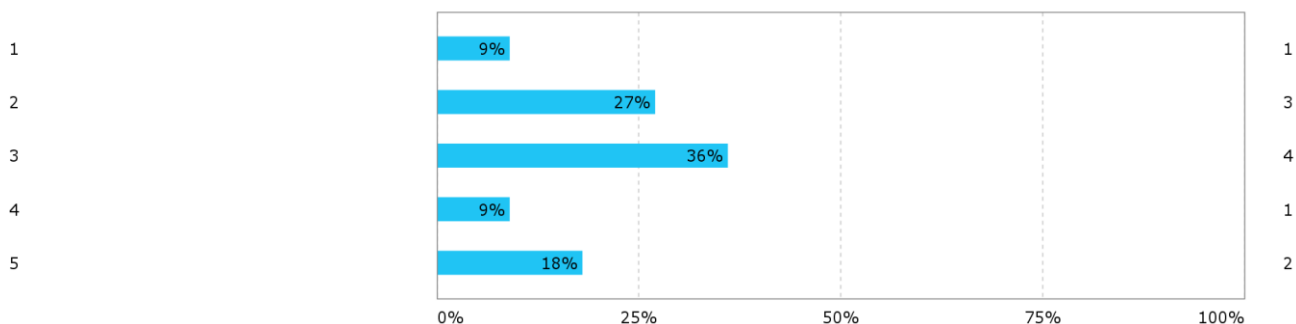
Kandidat i Kommunikation (København): Hvor enig er du i, at din kandidatuddannelse har givet dig følgende kompetencer?
(1 = meget uenig, 2 = uenig, 3 = hverken enig eller uenig, 4 = enig, 5 = meget enig) - Viden om og forståelse af videnskabelige teorier og metoder knyttet til medie-, organisations- og interpersonel forskning



Kandidat i Kommunikation (København): Hvor enig er du i, at din kandidatuddannelse har givet dig følgende kompetencer?
(1 = meget uenig, 2 = uenig, 3 = hverken enig eller uenig, 4 = enig, 5 = meget enig) - Færdigheder i at forstå undersøgelser af modtagere: brugere, forbrugere, borgere, medarbejdere, herunder teste udformninger af kommunikation

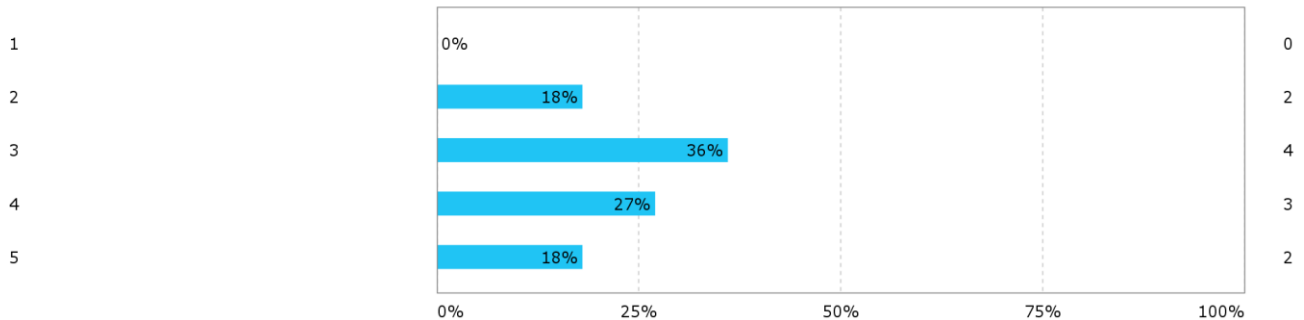


Kandidat i Kommunikation (København): Hvor enig er du i, at din kandidatuddannelse har givet dig følgende kompetencer?
(1 = meget uenig, 2 = uenig, 3 = hverken enig eller uenig, 4 = enig, 5 = meget enig) - Færdigheder i at forholde sig til og vurdere mellem menneskelige og etiske problemstillinger i det professionelle virke

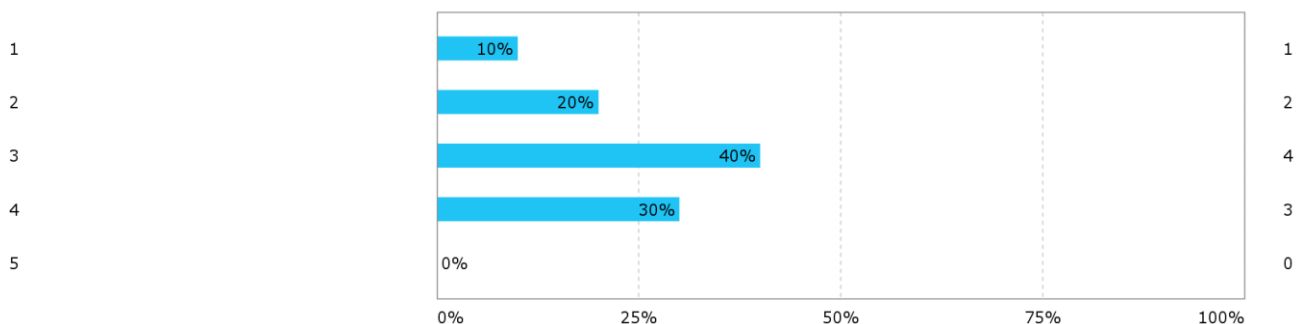




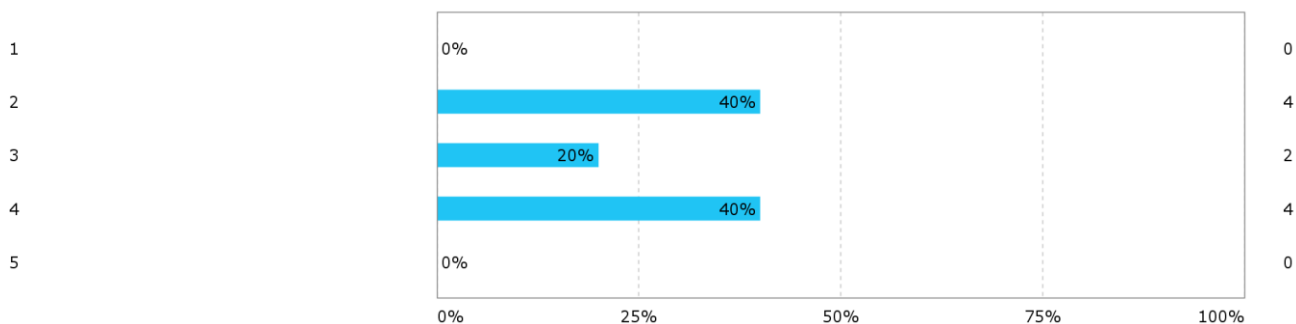
Kandidat i Kommunikation (København): Hvor enig er du i, at din kandidatuddannelse har givet dig følgende kompetencer?
(1 = meget uenig, 2 = uenig, 3 = hverken enig eller uenig, 4 = enig, 5 = meget enig) - Færdigheder i at forstå udvikling og evaluering af kommunikation, produkter og koncepter til kommunikationssituationer og mediemæssige muligheder



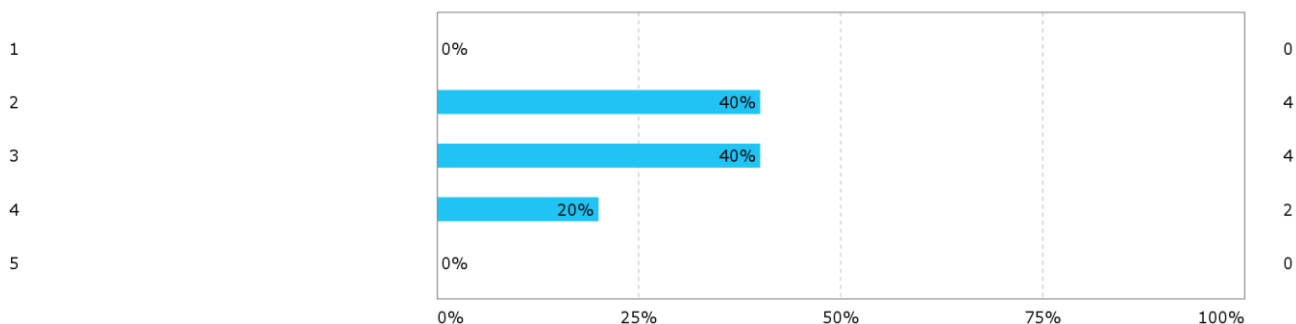
Kandidat i Kommunikation (København): Hvor enig er du i, at din kandidatuddannelse har givet dig følgende kompetencer?
(1 = meget uenig, 2 = uenig, 3 = hverken enig eller uenig, 4 = enig, 5 = meget enig) - Færdigheder i at beherske de udtryksformer og virkemidler, som findes i forskellige medier, genrer og interaktionstyper



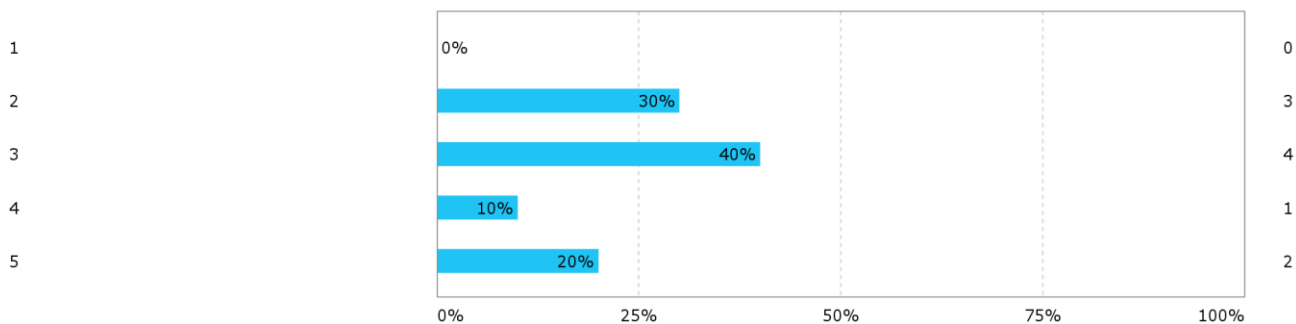
Kandidat i Kommunikation (København): Hvor enig er du i, at din kandidatuddannelse har givet dig følgende kompetencer?
 (1 = meget uenig, 2 = uenig, 3 = hverken enig eller uenig, 4 = enig, 5 = meget enig) - Kompetencer til at iværksætte etisk baserede forandringer i forbindelse med kommunikation og organisation, herunder problemstillinger vedrørende kultur, læring og socialisation



Kandidat i Kommunikation (København): Hvor enig er du i, at din kandidatuddannelse har givet dig følgende kompetencer?
 (1 = meget uenig, 2 = uenig, 3 = hverken enig eller uenig, 4 = enig, 5 = meget enig) - Kompetencer til at analysere og tilrettelægge æstetiske og oplevelsesmæssige produkter og processer i forbindelse med verbal og nonverbal kommunikation og mediebrug

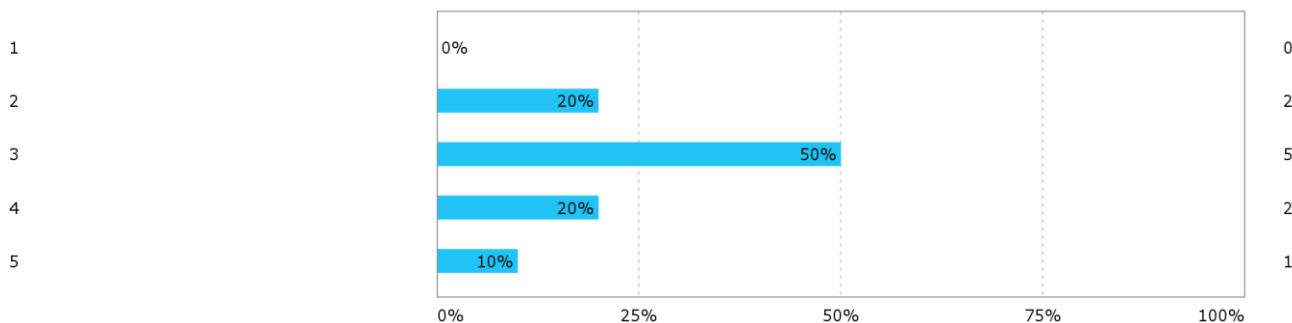


Kandidat i Kommunikation (København): Hvor enig er du i, at din kandidatuddannelse har givet dig følgende kompetencer?
 (1 = meget uenig, 2 = uenig, 3 = hverken enig eller uenig, 4 = enig, 5 = meget enig) - Kompetencer til at analysere og vurdere interpersonel og/eller medieformidlet kommunikations betydning og effekt

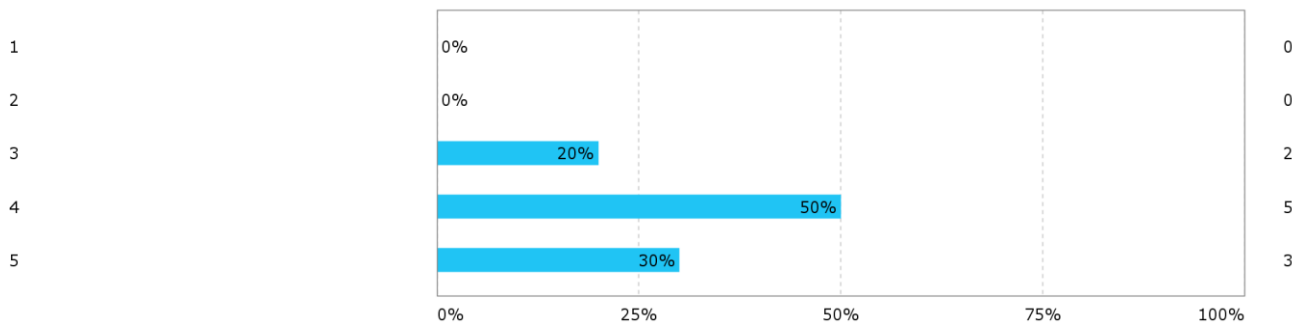




Kandidat i Kommunikation (København): Hvor enig er du i, at din kandidatuddannelse har givet dig følgende kompetencer?
(1 = meget uenig, 2 = uenig, 3 = hverken enig eller uenig, 4 = enig, 5 = meget enig) - Integreret kommunikation i organisationer: vurdere og tilrettelægge strategiske processer og kommunikationshåndtering både indadtil og udadtil i organisationen



Hvordan har din studiebelastning været? (1 = meget for høj, 2 = for høj, 3 = nogenlunde, 4 = passende, 5 = meget passende)



Hvordan vurderer du fordelingen af din studiebelastning over hele uddannelsesforløbet? (1 = meget ujævn, 2 = ujævn, 3 = hverken jævn eller ujævn, 4 = jævn, 5 = meget jævn)

